

李綜合醫療社團法人大甲李綜合醫院 健檢中心

外國人健康檢查注意須知 **採預約制**

報到時間、地點

請有提前完成預約之受檢者於預約當日按約定之時段報到。

(不安排現場掛號，未經預約者恕不受理)

報到地點/時間：

- ◆ 周一 ~ 周五：B2 健檢中心櫃台；上午：7:00-11:30；下午：01:00-03:00。
- ◆ 假日：本院 1F 大廳(採預約制)；上午：8:00-11:00；下午：13:00-15:00。

體檢當日應攜帶之資料

1. 請提供護照或居留證之正本。
2. 2 吋大頭照 1 張(如體檢預約作業時已檢附，則不需提供)。
3. 體檢類別為第一類、第三類境內聘僱、第四類及第五類之外國人，若備有麻疹、德國麻疹疫苗接種證明(須包含疫苗名稱、廠牌、批號、接種日期(與出國日期應至少間隔 2 週)、接種單位等資料)或抗體檢驗陽性證明或曾依受聘僱外國人健康檢查管理辦法辦理本項檢查且結果合格之證明，則請提供正本。
4. 妊娠中之受檢者，免除胸部 X 光之檢查。若有不確定妊娠之受檢者，則建議門診掛號檢驗，如檢驗結果陰性方能照射 X 光，陽性則免除胸部 X 光之檢查。
5. 都治中之受檢者，請攜帶對應證明文件，如小黃卡或相關衛生單位來函之正本，供人員留存影本作為報告核發之依據。

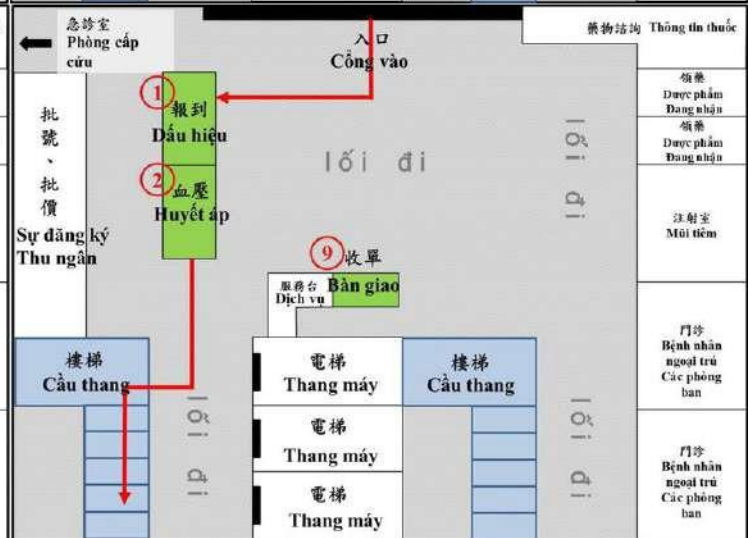
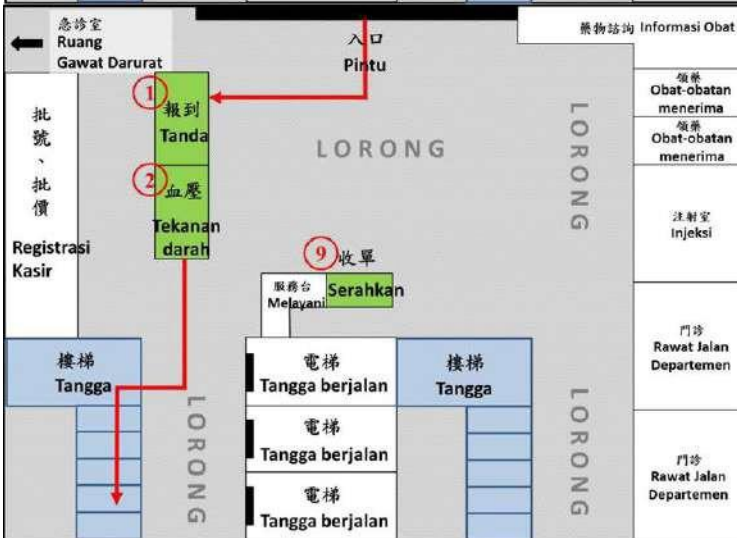
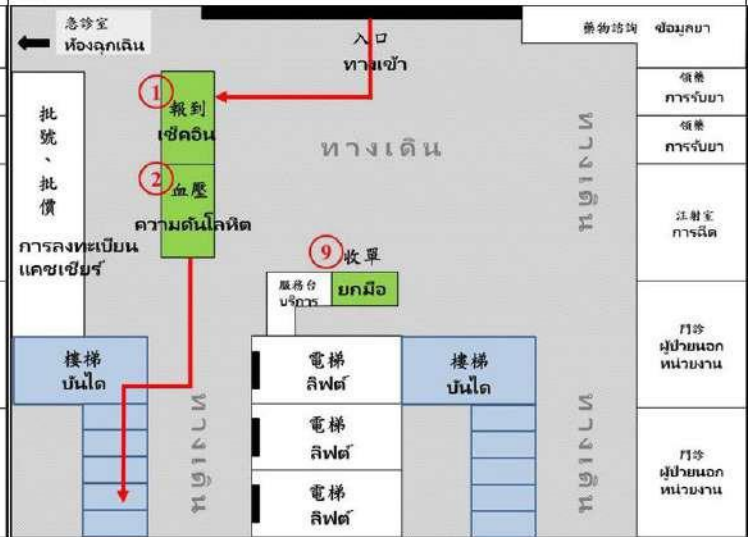
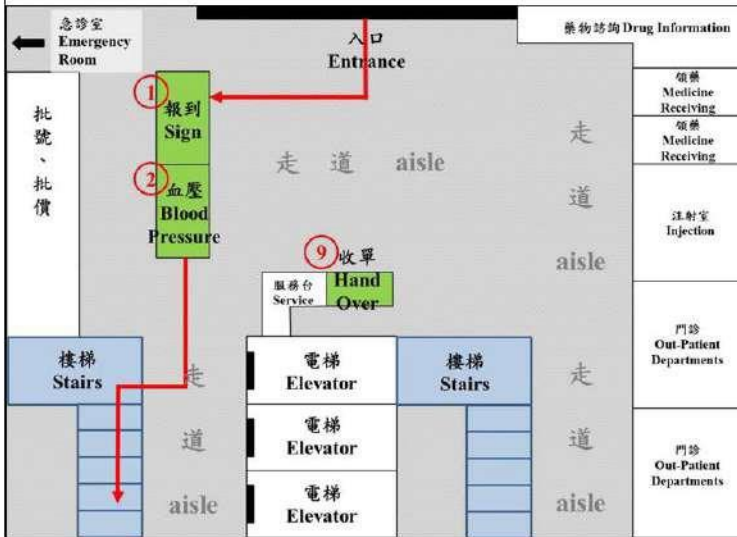
體檢須知

1. 請務必攜帶體檢相關資料，如體檢當日未提供，則當日暫緩受檢。
2. 體檢類別為第一類、第三類境內聘僱、第四類及第五類之外國人，如未提供相關證明資料(如體檢當日應攜帶之資料第 3 項)，本中心將依規範定義之體檢項目，加驗麻疹、德國麻疹項目，將不另行通知。
3. 依據傳染病防治法相關條例，協請受聘僱外國人至本中心健康檢查前，若有身體不適之情況，如發燒、腹痛、腹瀉等，或當受聘僱外國人於入境時有健康異常並持有由檢疫人員開立之「入境健康異常旅客配合衛生措施及健康管理敬告單」時，應先主動告知，利於本中心人員能於體檢當下立即採取後續對應措施，降低傳染病傳播風險。
4. 如受檢者體檢當日體溫 $\geq 38^{\circ}\text{C}$ 且經醫師研判為疑似登革熱之高風險者，本中心將依疾管署相關規範加驗登革熱快篩試驗，將不另行通知。
5. 體檢皆可進食，不需空腹。
6. 糞便檢體須至體檢現場採集，不可自行攜帶。
7. 受檢者體檢當日建議穿著輕便服裝，且女性受檢者可著運動內衣，方便當日體檢作業之進行。
8. 報告完成時間為體檢項目全部完成且無不合格項目須複檢之十日內，無急作服務，請務必確認可接受後再行預約。
9. 如有體檢相關問題，請電洽本中心 T E L : (04) 26862288 #2151 #2187。

1F 假日受聘僱外國人體檢動線圖

Physical examination of hired foreigners for holiday

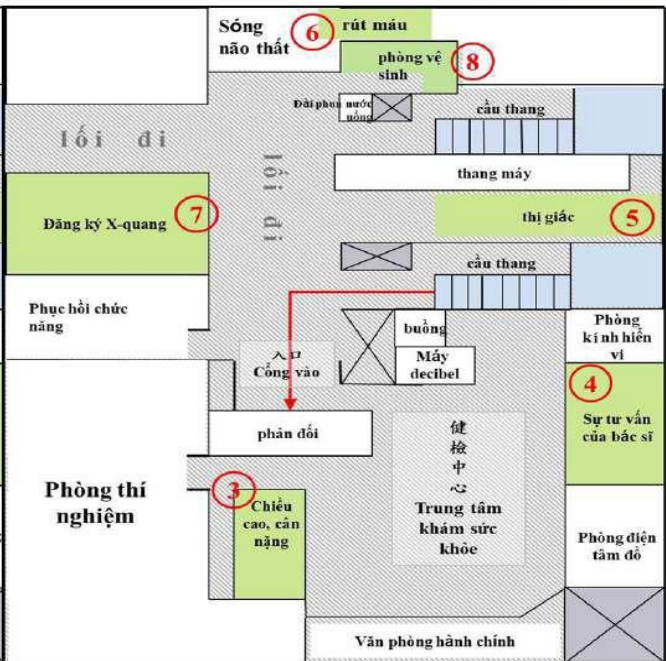
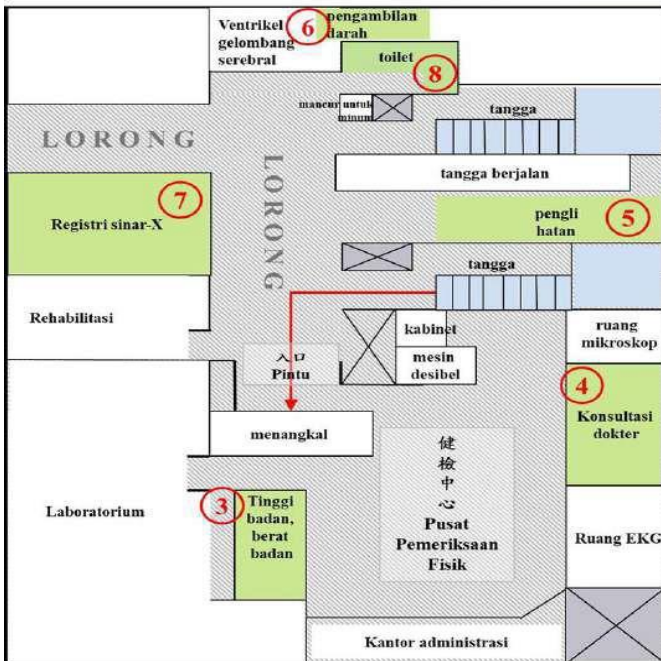
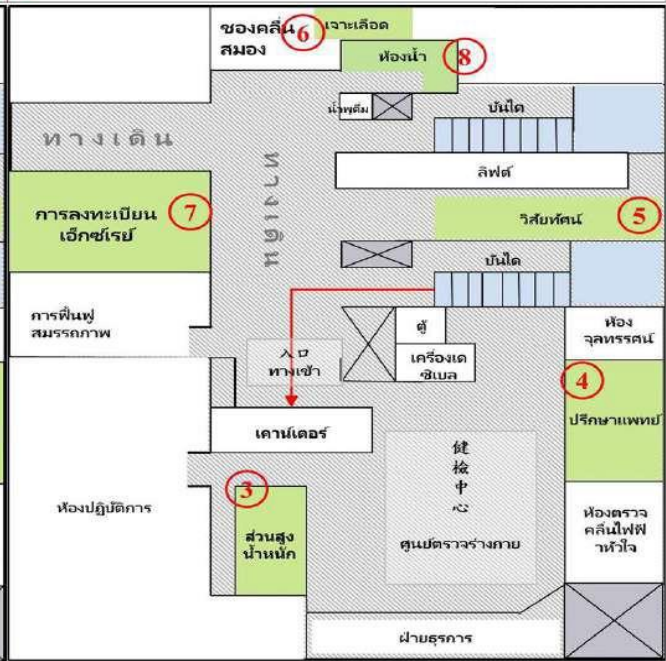
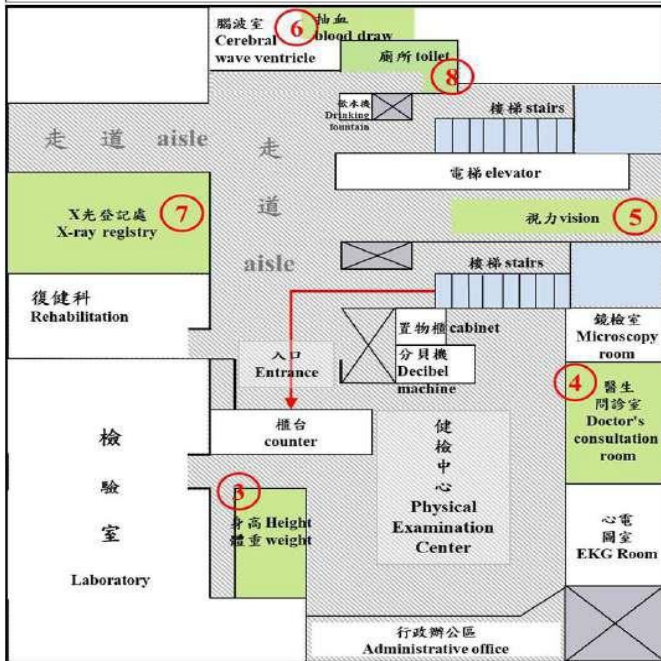
- 1 報到 (Sign) (เช็คอิน) (Tanda) (Dấu hiệu)
- 2 血壓 (Blood Pressure) (ความดันโลหิต) (Tekanan darah) (Huyết áp)
- 3 身高體重 (Height/weight) (ส่วนสูง น้ำหนัก) (Chiều cao, cân nặng) (Tinggi badan, berat badan)
- 4 醫生問診 (Doctor's consultation) (ปรึกษาแพทย์) (Sự tư vấn của bác sĩ) (Konsultasi dokter)
- 5 視力 (vision) (วิสัยทัศน์) (thị giác) (penglihatan)
- 6 抽血 (blood draw) (เจาะเลือด) (rút máu) (pengambilan darah)
- 7 X光登記處 (X-ray registry) (การลงทะเบียนเอ็กซเรย์) (Đăng ký X-quang) (Registri sinar-X)
- 8 廁所—採集檢體糞便 (toilet) (ห้องน้ำ) (phòng vệ sinh) (toilet)
- 9 收單 (Hand Over) (ยกมือ) (Serahkan) (Bàn giao)



註：體檢流程除報到/收單順序不可調整外，其餘2-8項次之關卡，本中心人員可依現場狀況調整動線順序。

B2 假日受聘僱外國人體檢動線圖 Physical examination of hired foreigners for holiday

- 1 報到 (Sign) (เช็คอิน) (Tanda) (Dấu hiệu)
- 2 血壓 (Blood Pressure) (ความดันโลหิต) (Tekanan darah) (Huyết áp)
- 3 身高體重 (Height/weight) (ส่วนสูง น้ำหนัก) (Chiều cao, cân nặng) (Tinggi badan, berat badan)
- 4 醫生問診 (Doctor's consultation) (ปรึกษาแพทย์) (Syl tư vấn của bác sĩ) (Konsultasi dokter)
- 5 視力 (vision) (วิสัยทัศน์) (thị giác) (penglihatan)
- 6 抽血 (blood draw) (เจาะเลือด) (rút máu) (pengambilan darah)
- 7 X光登記處 (X-ray registry) (การลงทะเบียนเอกซเรย์) (Đăng ký X-quang) (Registri sinar-X)
- 8 廁所—採集檢體糞便 (toilet) (ห้องน้ำ) (phòng vệ sinh) (toilet)
- 9 收單 (Hand Over) (ยกมือ) (Serahkan) (Bàn giao)

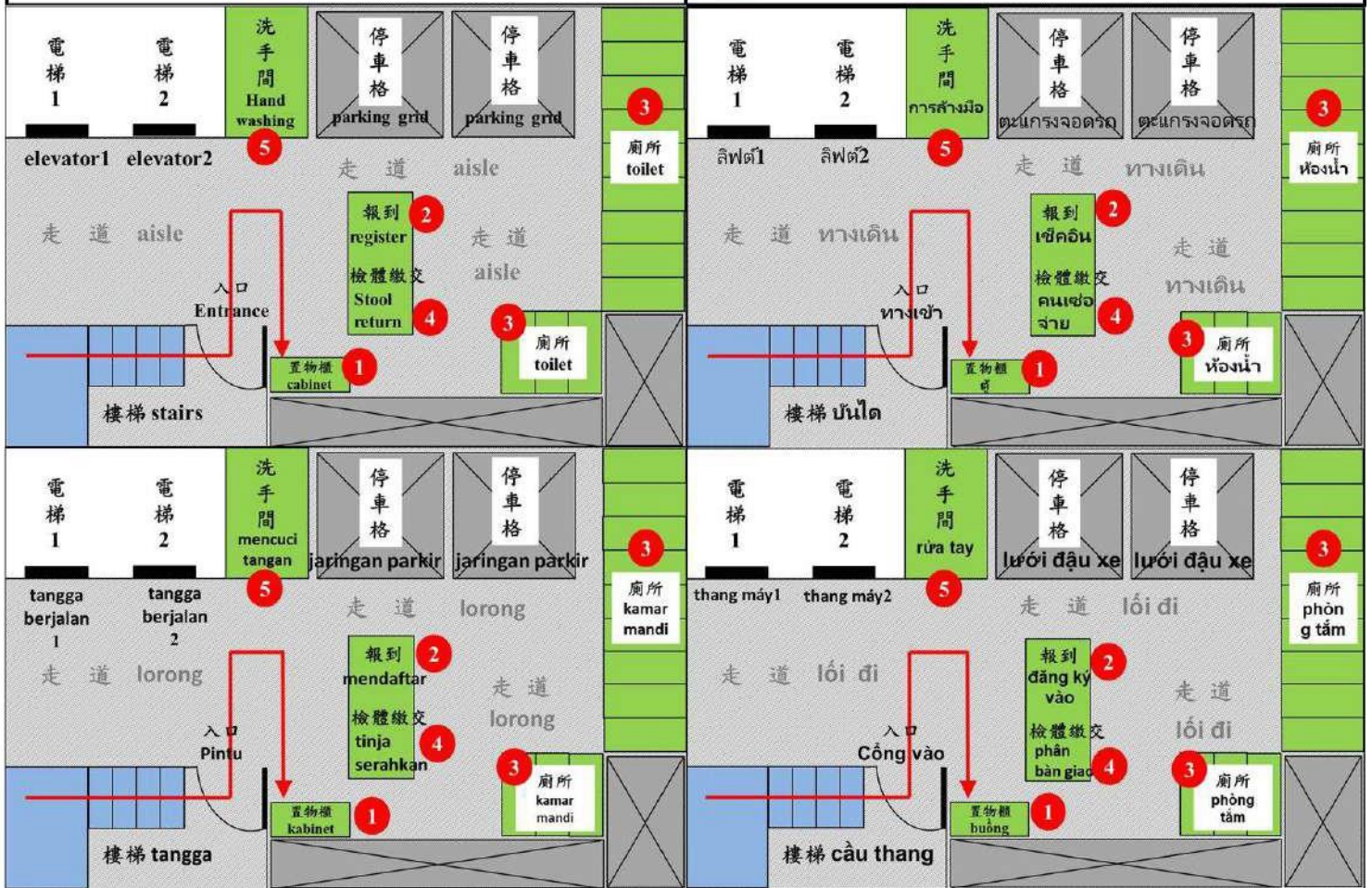


註：體檢流程除報到/收單順序不可調整外，其餘2-8項次之關卡，本中心人員可依現場狀況調整動線順序。

8

B3 受聘僱外國人糞便採檢動線圖 Stool Collection of hired foreigners

- 1 置物櫃(cabinet)(ตู้)(buồng)(kabinet)
- 2 報到—糞便採檢說明(register)(เช็คอิน)(dăng ký vào)(mendaftar)
- 3 廁所—採檢糞便檢體(toilet)(ห้องน้ำ)(phòng tắm)(kamar mandi)
- 4 檢體繳交(Stool return)(คนเชอจ่าย)(phân bàn giao)(tinja serahkan)
- 5 洗手間洗手(Hand washing)(การล้างมือ)(rửa tay)(mencuci tangan)



註：體檢流程除報到/收單順序不可調整外，其餘2-8項次之關卡，本中心人員可依現場狀況調整動線順序。

SOP01-R04b(1.0)

體檢費用一覽表

檢查項目	類別/種類	第一類	第二類		第三類			第四類 第五類	
			入國 3 日	定期/補充	入國 3 日	定期/補充	境內聘僱		
初步身體評估 (身高、體重、血壓、視力)		✓	✓	✓	✓	✓	✓		
血清梅毒檢查 (RPR/TPPA)		✓	✓	✓	✓	✓	✓	✓	
德國麻疹抗體檢查 (Rubella IgG)		✓					✓	✓	
麻疹抗體檢查 (Measles IgG)		✓					✓	✓	
醫生理學檢查		✓	✓	✓	✓	✓	✓		
皮膚漢生病檢查 (Hansen's Disease)			✓	✓	✓	✓	✓	✓	
					(依地區)	(依地區)	(依地區)	(依地區)	
胸部 X 光檢查 (Chest X-Ray)		✓	✓	✓	✓	✓	✓	✓	
糞便寄生蟲檢查 (Parasites Ova)			✓	✓	✓	✓	✓	✓	
					(依地區)	(依地區)	(依地區)	(依地區)	
印尼籍傷寒檢查 (傷寒、副傷寒、桿菌性痢疾)			✓		✓				
			(費用另計)		(費用另計)				
檢查費用		1500 元	2000 元		2000 元			2800 元	2000 元

註 1：傷寒檢查(傷寒、副傷寒、桿菌性痢疾)為印尼籍外國人入國 3 日檢之必要項目，費用另計 400 元，須自該受檢者之檢查費用上增加。

註 2：第一類、第三類境內聘僱檢、第四類及第五類之外國人，若備有麻疹、德國麻疹疫苗接種證明或抗體檢驗陽性證明或曾依受聘僱外國人健康檢查管理辦法辦理本項檢查且結果合格之證明，且於體檢報到時，提供給本中心人員查核通過，則可免除德國麻疹抗體(400 元)、麻疹抗體(400 元)之檢驗，費用自該檢查費用中扣除。

SOP01-R07(1.5)